

La
Maison
de la nature
et de
la réserve

Pour qui ?

Cycle 3 et collèges

Quoi ?

Découverte des espèces
exotiques envahissantes

Combien de temps ?

1 demi-journée en classe et
1 journée sur site

Par qui ?

Frédérique, animatrice nature
Aurore et brigade EEE du Parc

Combien ça coûte ?

180 € par classe
270 € pour les classes hors Parc

Prévoir le financement des
transports en bus sur le site.

À la rencontre des espèces exotiques envahissantes

Ce projet est consacré à la découverte des espèces exotiques envahissantes présentes sur le territoire du Parc.

A travers l'exemple de l'Ecrevisse rouge de Louisiane, les élèves sont amenés à comprendre ce qu'on appelle "Espèces Exotiques Envahissantes" (EEE) et pourquoi celles-ci sont aujourd'hui des menaces importantes tant pour la biodiversité, que pour l'homme et ses activités.

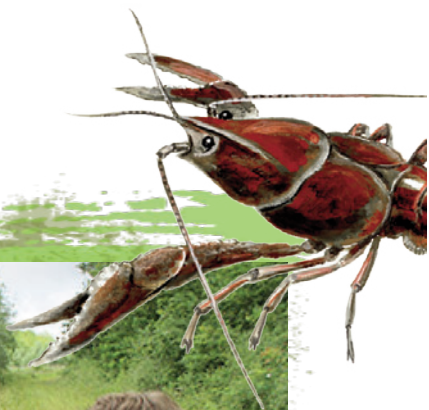
Ce projet se décompose en deux temps :

• Une demi-journée en classe

Après avoir défini ce qu'est une espèce exotique envahissante à l'aide d'une exposition et de jeux, les élèves réalisent les premières pages de leur livret "Les espèces exotiques envahissantes du Parc naturel régional de la Brenne".

• Une journée sur le terrain, en Brenne

Durant la matinée, les élèves observent les dégâts occasionnés par les espèces exotiques envahissantes en visitant un site infesté par des Ecrevisses rouges de Louisiane, ragondins et rats musqués. Après avoir participé à un jeu de rôle, les enfants rencontrent des techniciens du Parc qui luttent contre la prolifération de ces espèces et découvrent les différents moyens de lutte (étude, piégeage, etc.).



Cette animation vous intéresse ?

Parc naturel régional de la Brenne

Frédérique ARDIBUS

02 54 28 12 12

f.ardibus@parc-naturel-brenne.fr